

NEW

中古 一戸建

小牧市 安田町  
Mulberry

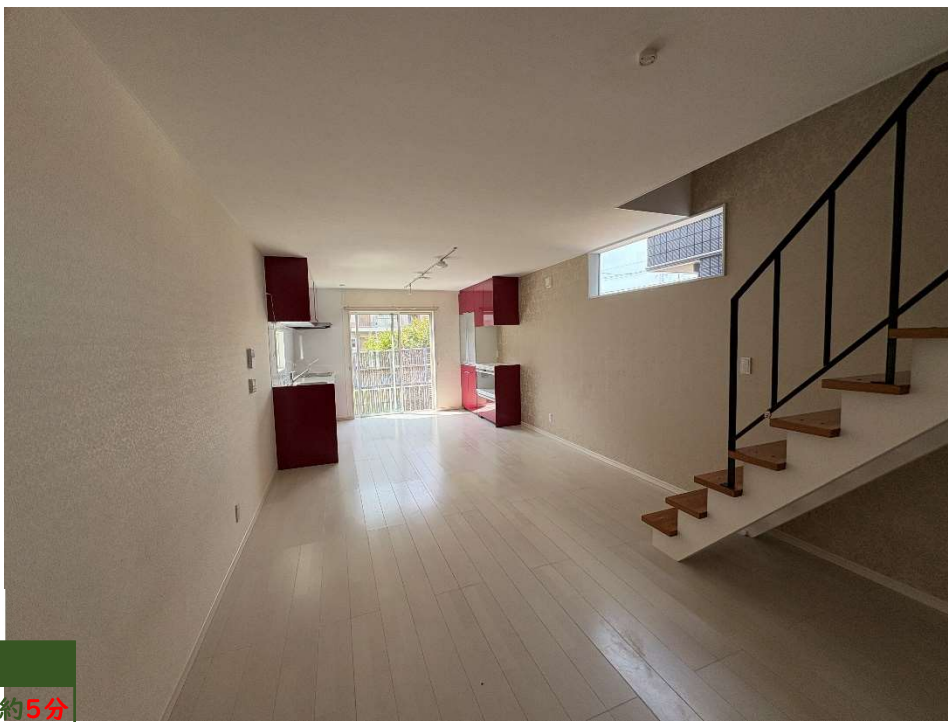
売主直販

仲介手数料不要

- 築8年のオール電化住宅 太陽光5.5kw
- コンパクトで効率的な間取りの3階建て
- 2台分の駐車スペース ※車種による



販売予定価格	土地面積	建物面積				
		1階	2階	3階	延床	間取り
2,530 万円	100.66 m <sup>2</sup> 約30.44 坪	42.23 m <sup>2</sup> 約12.77坪	43.06 m <sup>2</sup> 約13.02坪	24.84 m <sup>2</sup> 約7.51坪	110.13 m <sup>2</sup> 約33.31坪	3LDK+納戸 +WIC



LIFE INFORMATION		
山北保育園	約400m	徒歩 約5分
保育園きつぎのちえ小牧新町園	約560m	徒歩 約7分
小牧市立小牧原小学校	約750m	徒歩 約10分
小牧市立小牧中学校	約1.2km	徒歩 約15分
ローソン小牧山北町店	約350m	徒歩 約5分
セブンイレブン小牧新町2丁目店	約900m	徒歩 約12分
Mikawayabigリップ小牧店	約660m	徒歩 約9分
MEGAドン・キホーテUNY小牧店	約1.1km	徒歩 約14分
小牧市民病院	約1.5km	徒歩 約19分

中古戸建 名鉄小牧線【小牧】駅徒歩約23分(約1.8km)

- 所在地: 小牧市安田町182番2 ●販売数: 1棟 ●販売予定価格: 2,530万円
- 都市計画: 市街化区域 ●用途地域: 第1種中高層住居専用地域 ●建蔽率: 60% ●容積率: 200%
- その他の規制: 砂防指定地 都市機能誘導区域外 居住誘導区域内
- 地目: 宅地 ●敷地面積: 100.66 m<sup>2</sup> ●建物面積: 110.13 m<sup>2</sup>
- 接道: 北東側 公道 幅員約6.0m 間口約4.0m ●私道負担なし
- 仕様: 木造 合金メッキ鋼板葺 3階建 ●建築年月日(登記): 平成17年4月29日
- 設備: 公営上下水道 中部電力 ガス配管あり オール電化、太陽光発電システム(5.5kw三洋電機)
- 取引態様: 売主

お客様と、木と、まっすぐ向き合う。おかげさまで創業130余年

基 桑原木材株式会社

最新 不動産情報

マルベリーホーム  
羽黒前川原  
Mulberry

敷地約65坪

分譲地(最終1区画)

建築条件なし

お好きなハウスメーカー・工務店で建築可能です。

もちろん、弊社にもご相談ください。

【羽黒】駅まで400m

南面道路 整形地 ひろびろ間口

売主直販

仲介手数料不要



※詳細図面ご希望のお客様はお気軽にお問い合わせください。

LIFE INFORMATION

名鉄【羽黒】駅	約400m	徒歩	約5分
犬山市立羽黒子ども未来園	約290m	徒歩	約4分
犬山市立羽黒小学校	約170m	徒歩	約3分
犬山市立南部中学校	約700m	徒歩	約9分
デイリーヤマザキ羽黒駅前店	約400m	徒歩	約5分
セブンイレブン犬山羽黒朝日店	約790m	徒歩	約10分
フレッシュズナフコ犬山店	約800m	徒歩	約10分
DCMカーマ犬山店	約800m	徒歩	約10分
V・drug羽黒店	約710m	徒歩	約9分
木村内科	約500m	徒歩	約7分
宮崎整形外科・外科・内科	約700m	徒歩	約9分
にわ耳鼻咽喉科	約240m	徒歩	約3分
桜歯科クリニック	約290m	徒歩	約4分
さとし眼科クリニック	約990m	徒歩	約13分



【羽黒】駅徒歩約5分 南面道路 最終1区画

分譲宅地 (建築条件なし)

- 所在地: 犬山市大字羽黒字前川原10番48外
- 都市計画: 市街化区域 ●用途地域: 第1種中高層住居専用地域 ●地目: 宅地
- 敷地面積: 214.20 m<sup>2</sup> ●建蔽率: 60% ●容積率: 200%
- 接道: 南側 幅員約5.0m公道に約8.9m接道 ●私道負担なし
- 設備: 公営上下水道(引込自己負担)・プロパンガス・中部電力
- 分譲区画数: 1区画 ●分譲価格: 1,814万円 ●取引態様: 売主





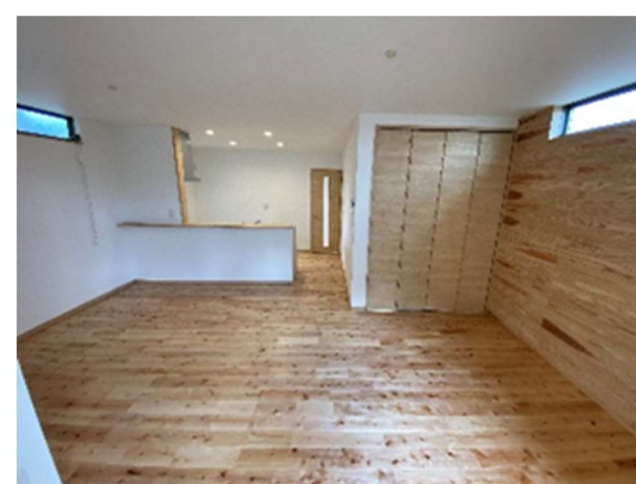
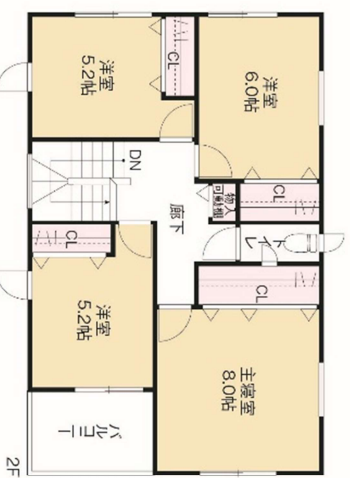
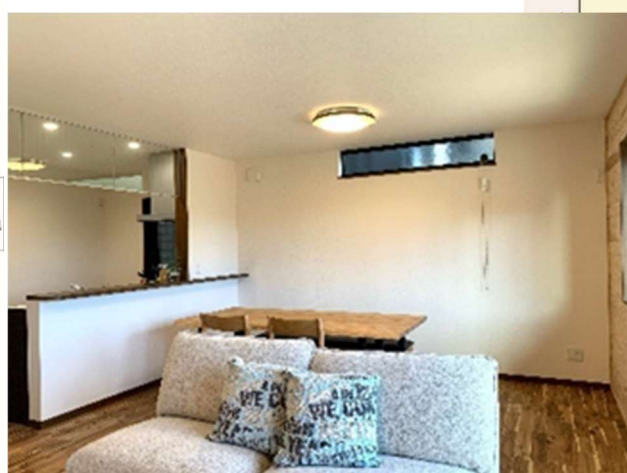
全14区画

分譲住宅 (あと2棟)  
全棟完成済み 内覧できます!

B棟 最終値下げ



F棟



区画	販売価格	土地面積		内 造成協力地		建物面積			
		m <sup>2</sup>	坪	m <sup>2</sup>	坪	1階 (m <sup>2</sup> )	2階 (m <sup>2</sup> )	延床 (m <sup>2</sup> )	間取り
B棟	2,980 万円	181.91	55.02			57.97	54.65	112.62	3LDK
F棟	4,099 万円	241.62	73.09	82.22	24.87	53.83	58.80	112.63	4LDK



SUUMO掲載ページ

- #長期優良住宅 耐震等級3  
#一級建築士がプランした家
- 扶桑文化会館すぐ西側 『扶桑』駅徒歩約10～11分
  - リビング、玄関天井等(各棟2カ所)にスギ羽目板貼り
  - 床材はカバザクラ、クルミ等バリエーション多数の無垢フローリング
  - 柱、梁等構造材も木材会社こだわりの無垢仕様
  - 収納内壁はヒノキ無垢パネル張りで防虫・抗菌効果あり
  - お気に入りプランがきっと見つかる豊富な間取バリエーション
  - 全棟駐車スペース2台以上

LIFE INFORMATION			
名鉄犬山線 【扶桑】駅	約720m ～880m	徒歩	約9分 ～11分
扶桑町立高雄西保育園	約450m	徒歩	約6分
学校法人むつみ学園扶桑幼稚園	約430m	徒歩	約6分
扶桑町立柏森小学校	約1,630m	徒歩	約21分
扶桑町立扶桑北中学校	約200m	徒歩	約3分
扶桑町役場	約480m	徒歩	約6分
平和堂扶桑店	約500m	徒歩	約7分
イオンモール扶桑	約880m	徒歩	約11分
ドラッグスギヤマ扶桑店	約730m	徒歩	約10分
セブンイレブン扶桑南山名店	約710m	徒歩	約9分
ファミリーマート扶桑南山名店	約750m	徒歩	約10分
かつし家庭医療委員	約690m	徒歩	約9分
植月歯科クリニック	約570m	徒歩	約8分
北川眼科	約550m	徒歩	約7分
扶桑駅前郵便局	約640m	徒歩	約8分
扶桑町図書館	約150m	徒歩	約2分



分譲住宅	
●所在地:丹羽郡扶桑町大字高木字稲葉68番1外	●建物完成2023年2月より順次
●都市計画:市街化調整区域	●地目:宅地 ●建蔽率:60% ●容積率:200%
●分譲数:2棟 B F	●給水負担金114,500円
●敷地面積:181.91m <sup>2</sup> ～241.62m <sup>2</sup> (F棟は造成協力地82.22m <sup>2</sup> 含む)	
●建物面積:112.62m <sup>2</sup> ～112.63m <sup>2</sup>	
●接道:北西側 幅員約4.5m～5.4m 南西側 幅員約4.5m 開発道路 幅員5.0m ●私道負担なし	
●販売価格:2,980万円～4,099万円	
●設備:公営上水道 個別浄化槽 都市ガス 中部電力 ●取引態様:売主	