

# Golden Week おうちさがしフェア

4/27(土)28(日)29(祝) 10時～16時

キッチンカー 無料サービスは28(日)のみです。



## キッチンカー来場 CRAFT ONE CAFÉ

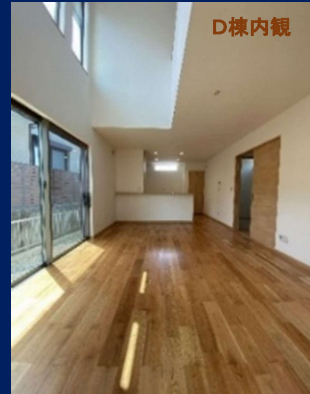
名古屋コーチン卵使用のモチモチ生地  
おいしいクレープのキッチンカー♪  
**来場者様に無料サービス**

※天候により出店できない場合があります。

**C棟** 新価格2,990万円(税込)  
LDK+畳コーナーで広々20.7帖



- ◆長期優良住宅 ◆耐震等級3 ◆国産材の土台・柱
- ◆無垢フローリング ◆室内壁又は天井一部羽目板張り
- ◆クローゼット、押し入れ等ヒノキパネル張り



実施中 詳細はお尋ねください

### 総額500万円

サービスキャンペーン

- 新築購入費用の一部に
- お引越し費用の一部に
- 新築購入諸費用の一部に
- 照明器具、カーテン、エアコン、家電

- ### 物件概要《分譲住宅》
- 所在地:丹羽郡扶桑町大字高木宇稲葉68番1外
  - 総区画数:14区画 ●販売棟数:5棟
  - 分譲価格:2,990万円～4,099万円(税込)
  - 都市計画:市街化調整区域 ●地目:宅地
  - 建蔽率:60% ●容積率:200%
  - 敷地面積:155.73㎡(47.10坪)～241.62㎡(73.09坪)
  - 延床面積:107.65㎡(32.56坪)～112.63㎡(34.07坪)
  - 道路:公道北西側幅員約4.5～約5.4m 南西側幅員約4.5m 開発道路幅員約5.0m ●私道負担:なし
  - 設備:公営上水道 個別浄化槽 都市ガス 中部電力
  - 給水負担金:114,500円(口径13mm 設計審査手数料、工事検査手数料含む)
  - 建築確認番号:第R04確認建築受建住宅21184号(令和4年6月15日)他
  - 建物完成:令和5年2月・6月 ●取引概要:売主

