

4/22^土・23^日・29^土・30^日

5/3^水・4^木・5^金・6^土・7^日

「マルベリーホーム 扶桑駅西」
第一期分譲住宅

街開きイベント

開催時間 / AM10:00~PM5:00

開催場所 / マルベリーホーム扶桑駅西 現地

◆全日程開催イベント

抗菌や
抗カビ作用、
速乾性に優れる

ヒノキまな板

来場記念として1組に1枚プレゼント!
※ご来場アンケートにご協力いただいたお客様
※数に限りあり



無料イベント

すくって楽しい!
はねて楽しい!

スーパーボール すくい

中学生までのお子様限定



木のぬくもりと
癒しを身近に
感じられる

木雑貨 即売会

手づくりのコースター、カッティングボード、
フォトフレーム等



◆4/29^土30^日5/3^水~7^日限定

無料イベント

東邦ガス協賛
オリジナル缶バッジ
を作ろう!

缶バッジマシーン

直径30mmのお気に入り写真をお持ちください。
その場で缶バッジにしてプレゼント!



◆4/29^土30^日限定 CCNet協賛

- イベントカーによる様々なチャンネルの体験視聴
- 有名キャラクターフォトブースでの写真撮影
- 輪投げゲーム etc.



◆5/6^土限定

食べた人の
心を動かす
ラップサラダ

BAND WAGON
カフェバーの
ラップサラダとラテドリンク
50名に無料サービス!



◆5/7^日限定

美味しい
キッシュと
コーヒーの
コンビ

CLOTH OVER
キッシュと
こだわりコーヒー
50名に無料サービス!



4月29日^土新モデルハウスオープン

14区画の新しい街並、完成7邸の春の見学会。

街開き

扶桑駅 徒歩9分
〜11分の地に、上質な木を活かした家。





バリエーションに富む

7つのプランを体感できます。敷地47¹⁰坪～86⁴⁶坪

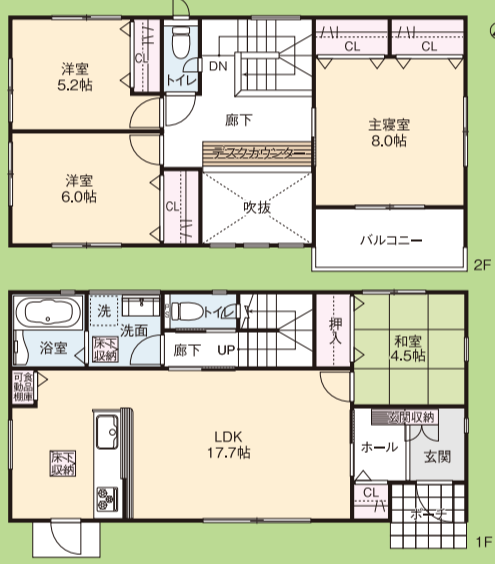
C棟 3LDK +タタミコーナー
 ■土地面積/155.73㎡(47.10坪)
 ■建物面積/107.65㎡(32.56坪)
3,426万円(税込) 外構工事費込

1階はLDK+畳コーナーで20.7帖の
 広々とした空間!
 2階の洋室10.5帖は家族のスタイルに合わせて
 間仕切り壁で仕切れば5.2帖の2部屋になります!



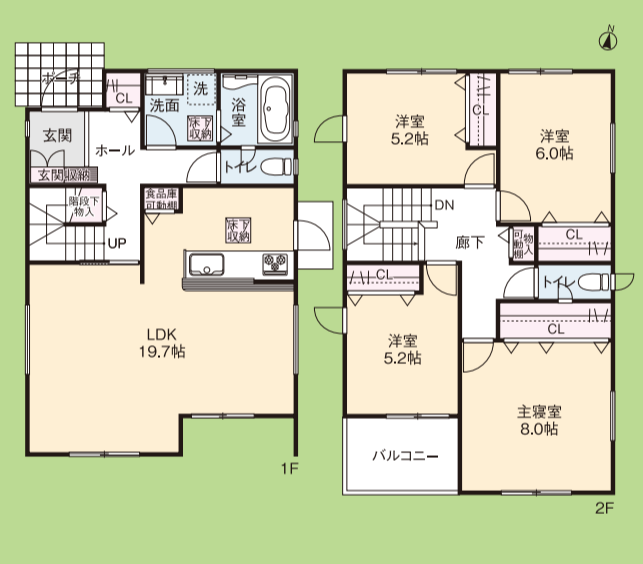
D棟 4LDK +吹抜
 ■土地面積/166.18㎡(50.26坪)
 ■建物面積/109.31㎡(33.06坪)
3,440万円(税込) 外構工事費込

1階LDKには部屋の明るさを確保するために
 吹抜けを設けました!
 2階ホールにはデスクカウンターを設け
 在宅ワークや趣味のスペースとして利用可能!



F棟 4LDK
 ■土地面積/241.62㎡(73.09坪)
 ■建物面積/112.63㎡(34.07坪)
4,099万円(税込) 外構工事費込

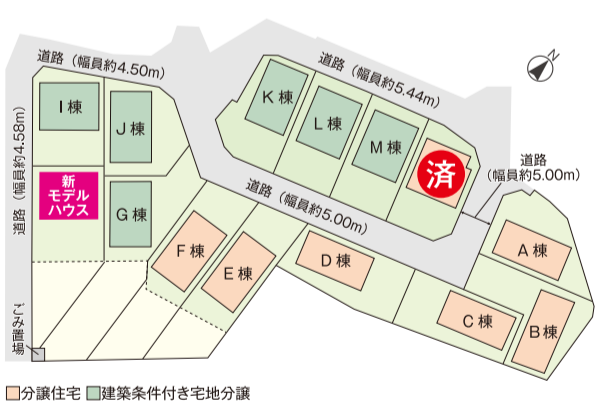
1階LDKは19.7帖のゆとりあるスペース!
 2階は洋室が4部屋あり在宅ワークや
 趣味の部屋としての利用も可能です!
 敷地73坪超で広々24.87坪の庭スペース。



桑原木材 分譲住宅の**特徴**

- 全棟長期優良住宅
- 耐震等級3
- 国産材の土台・柱使用
- 全棟無垢フローリング
- 全棟一部羽目板張り
- クローゼット、押し入れ等
 ヒノキパネル張り(扶桑駅西のみ)

■マルベリーホーム扶桑駅西 全体区画図



おすすめ分譲情報

他にも多数物件がございます。詳しくはお問い合わせください。

羽黒八幡前住宅II

建築条件付き宅地分譲 / 1区画

名鉄犬山線
 「羽黒」駅 徒歩約10分



大口町城屋敷

新築分譲住宅 / 全3邸(あと1邸)

名鉄犬山線
 「柏森」駅 徒歩約23分



お客様と、木と、まっすぐ向き合う。おかげさまで創業130余年

桑原木材株式会社

建設業許可:愛知県知事許可(般-31)第41676号 ●宅地建物取引業免許番号:愛知県知事(11)第11819号

TEL 0568-67-8811

〒484-0888 愛知県犬山市大字羽黒新田字下蟬屋38番地

Instagramで
 様々な情報を
 発信しています



HPはこちら



●広告製作年月日 / 令和5年4月18日 ●広告有効期限 / 令和5年5月末日