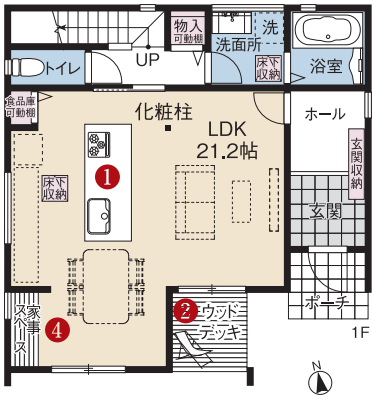
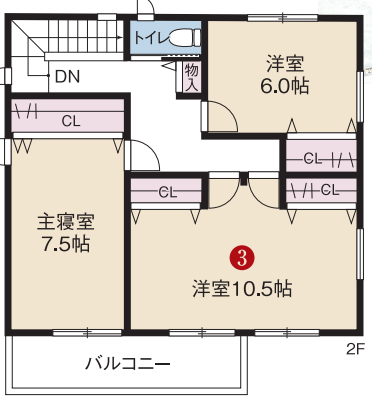


マルベリーホーム
羽黒駅東V
Mulberry

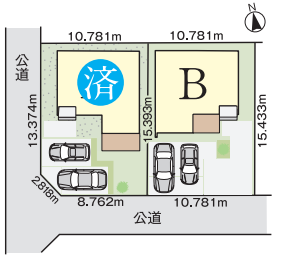


3LDK

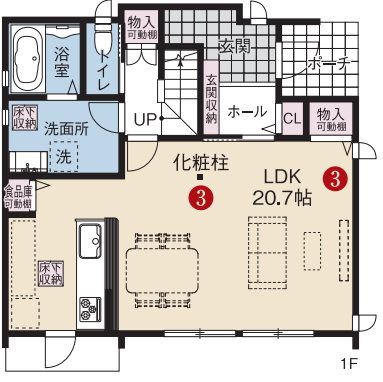
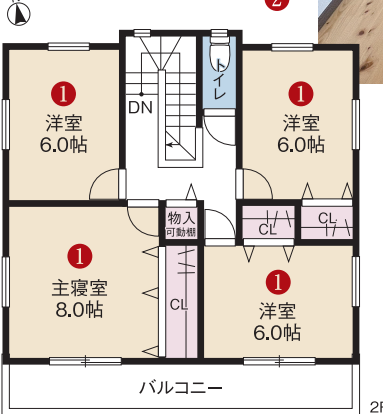
販売価格 **B棟 3,510万円** (税込・外構込)
 ■土地面積 / 166.18㎡ (50.26坪)
 ■建物面積 / 116.77㎡ (35.32坪)



- Point 1 アイランドキッチンでひろびろワークスペース**
- Point 2 雨の日も過ごせるウッドデッキ**
★バルコニーの一部をオーバーハングとして利用可能
- Point 3 2階洋室は間仕切壁で2部屋に**
★お子さんの成長に合わせて、リモートワークの部屋としての利用も
- Point 4 デスクカウンター**
★ダイニングのカウンターを利用した家事スペース



マルベリーホーム
上坂町II
Mulberry



4LDK

販売価格 **3,766万円** (税込・外構込)
 ■土地面積 / 184.89㎡ (55.92坪)
 ■建物面積 / 117.58㎡ (35.56坪)

- Point 1 2階に4部屋**
★リモートワーク用の部屋としても利用可能
- Point 2 黒をベースとした重厚感のある外観**
★西側隣地に配慮し窓を小さめに
- Point 3 化粧柱と羽目板**



●犬山市上坂町一丁目85 ●名鉄犬山線「犬山駅」駅徒歩約12分 ●第1種中高層住居専用地域 ●宅地 ●建ぺい率60% ●容積率150% ●分譲総戸数 / 1棟 ●販売戸数 / 1棟 ●分譲価格 / 3,766万円 (税込・外構込) ●敷地面積 / 184.89㎡ (55.92坪) ●建物面積 / 117.58㎡ (35.56坪) ●令和3年7月完成 ●木造在来工法2階建 ●建築確認番号 / 第R02確認建築愛建住宅24343号 ●道路 / 北側公道約6m ●公営上下水道、中部電力、都市ガス(犬山ガス) ●私道負担なし ●取引態様 / 売主

桑原木材の標準仕様



「住まい」は買う前より買ってからのほうがずっと長いお付き合い。
 明治20年の創業以来、地域密着の桑原木材のアフターケアが一番の安心となります。

「JIO」が「家の保険」に加入。(最大2,000万円保証)
 長期固定金利住宅ローン [フラット35] フラット35S(金利Aプラン) 対応物件です。
ハウズワランティ 地盤保証システム
 地盤保証20年 保証額最高5,000万円

土地情報募集中
 土地を売りたい方、ご相談下さい

買い取り重点エリア
 小牧市、犬山市、丹羽郡

全物件 売り主につき
 仲介手数料 不要